

FECHA: Bogotá, 3 de julio de 2024

- 1. NOMBRE DE LA ACTIVIDAD QUE GENERA EL INFORME:** El Plan Anticorrupción y Atención al Ciudadano PAAC de la vigencia 2024, Componente No. 5: Transparencia y Acceso a la Información.
- 2. OBJETO DEL INFORME:** Generar un reporte de las visitas realizadas por los ciudadanos a la página web correspondiente al segundo trimestre de 2024 (abril-junio).
- 3. RESUMEN:** Presentar el reporte correspondiente al segundo trimestre de 2024 en que se detallan las visitas realizadas por los ciudadanos a la página web de la Entidad, haciendo énfasis en los sitios y temas que más frecuentan.
- 4. CONTENIDO:** El Plan Anticorrupción y de Atención al Ciudadano (PAAC) es un documento que consolida las actividades por emprender institucionalmente y las divide en seis grandes componentes: gestión de riesgos, racionalización de trámites, rendición de cuentas, servicio al ciudadano, transparencia y acceso a la información e iniciativas adicionales.

En el componente N.º 5, “Mecanismo para la Transparencia y Acceso a la Información”, se encuentra el subcomponente Monitoreo del Acceso a la Información Pública (actividad 5.2.). Este propone la elaboración y publicación en la página web de la entidad (www.archivogeneral.gov.co) de un informe trimestral de las visitas realizadas por los ciudadanos a dicha página que indique cuáles son los sitios de mayor interés, tiempos de permanencia en página, etc. Con la presentación de este reporte se da cumplimiento a la Ley 1712 de 2014.

• Visitas realizadas a la página

Durante el segundo trimestre de 2024, la página web de la Entidad recibió un total de 287.035 visitas, destacándose el mes de mayo como el de mayor tráfico.

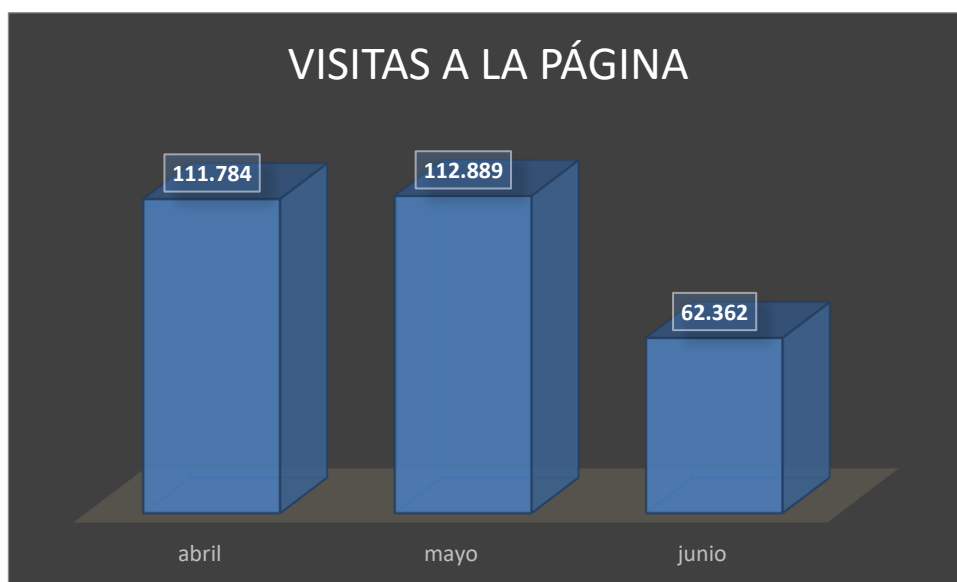


Gráfico No. 1 Vistas a la página web en el periodo abril-junio del 2024

Fuente: Analytics

El segundo trimestre de 2024 reporta una disminución del 6.8% en comparación con las vistas registradas en el trimestre anterior.

Por favor, imprima a doble cara.

PROCESO: Gestión Documental GDO, versión del formato 07, página 1 de 6, formato vigente desde: 30-09-2020.

Este documento es fiel copia del original. Su impresión se considera copia no controlada.

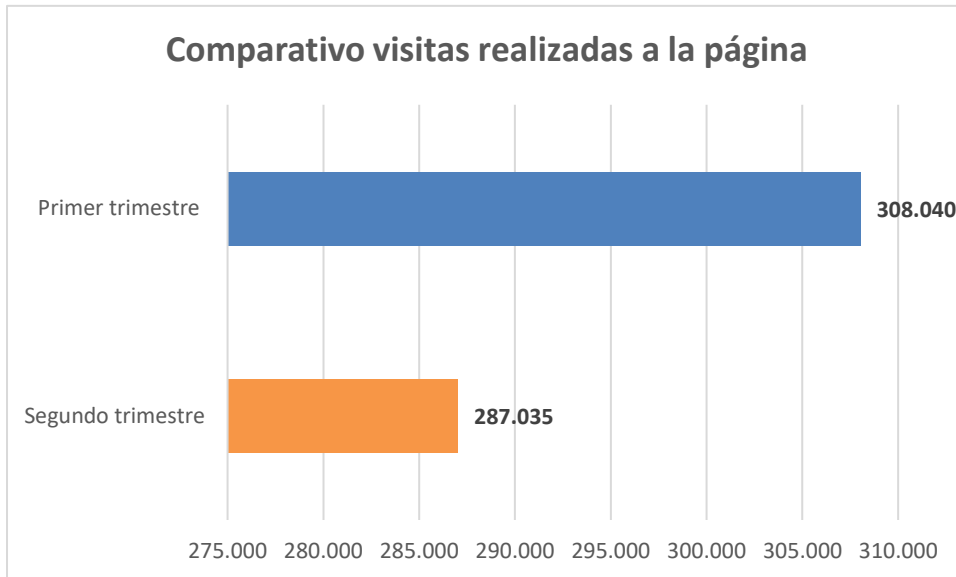


Gráfico No. 2 Comparativo de las vistas realizadas a la página web (primero y segundo trimestre de 2024)

Fuente: Analytics

- **Usuarios**

Se define como las personas que han visto o han utilizado la página web de la Entidad.

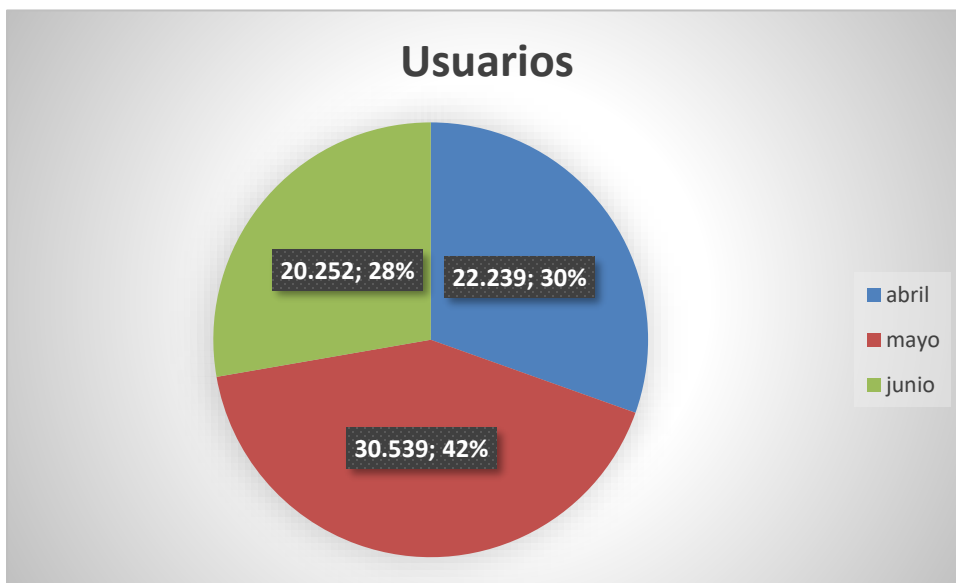


Gráfico No. 3 usuarios que visitan la página en el trimestre

Fuente: Analytics

- **Tasa de rebote**

La tasa de visitas que se limitan a una sola página. Un “rebote” significa que alguien llega a la página y rápidamente se va. Normalmente una tasa de rebote alta indica que las personas abandonan la página porque no encuentran lo que están buscando.

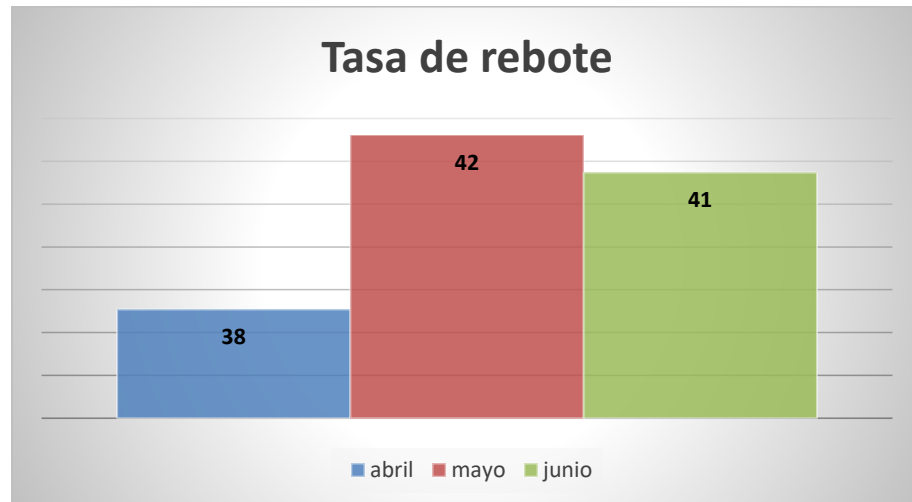


Gráfico No. 4 Porcentaje de rebote del periodo reportado

Fuente: Analytics

Durante el primer trimestre, el promedio de porcentaje de rebote fue del 36.34%, lo cual sugiere un impacto muy positivo para la Entidad. Este dato indica que los visitantes permanecen en la página para realizar consultas de su interés. En el gráfico que se encuentra a continuación, se hace un comparativo entre el porcentaje de rebote del primer y segundo trimestre del año que a pesar de haber aumentado con respecto al primer trimestre se mantiene positivo:

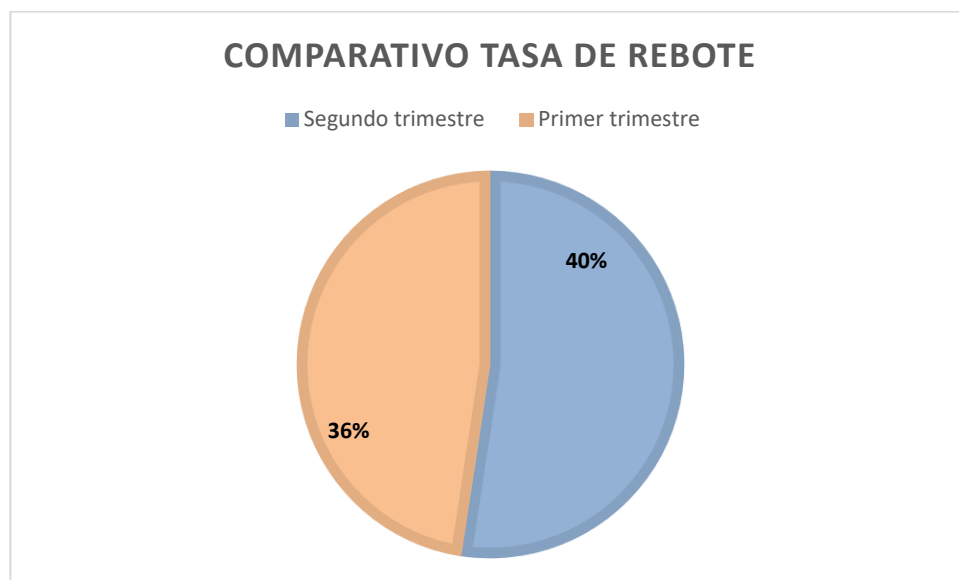


Gráfico No. 5 Comparativo porcentaje de rebote 1er y 2do trimestre de 2024

Fuente: Analytics

- **Sesiones por usuario**

Representa el número de interacciones efectuadas por un usuario en tu sitio web en determinado tiempo. Una sesión termina luego de 30 minutos de inactividad, a medianoche, **y, cuando** el usuario llega a tu página procedente de diferentes campañas, **ya sea orgánica, referida o publicitaria**



Gráfico No. 6 Sesiones por usuario 2do trimestre de 2024

Fuente: Analytics

- **Recuento de eventos**

Los eventos son interacciones que hace el usuario con el contenido de la página web, permiten conocer cuántas personas diferentes han interactuado con el sitio, independientemente de la cantidad de sesiones que hayan generado. Para el trimestre reportado, las cifras mensuales son muy similares

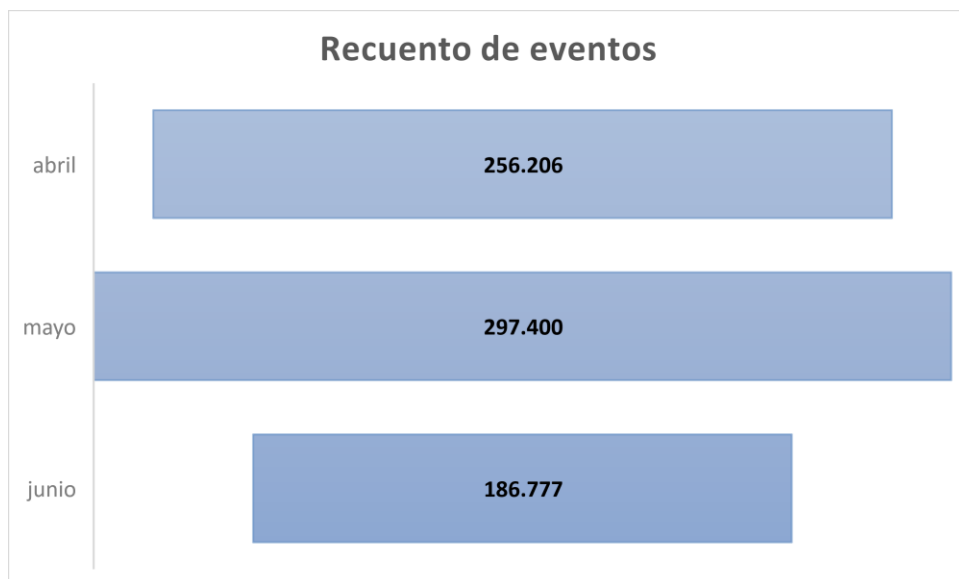


Gráfico No. 7 Número de eventos del 2do trimestre de 2024

Fuente: Analytics

- **Promedio de tiempo en página**

Esta métrica nos permite hacernos una idea de cómo de interesante es nuestro contenido para nuestros usuarios, muestra el tiempo medio que pasan los visitantes en una página de su sitio web.

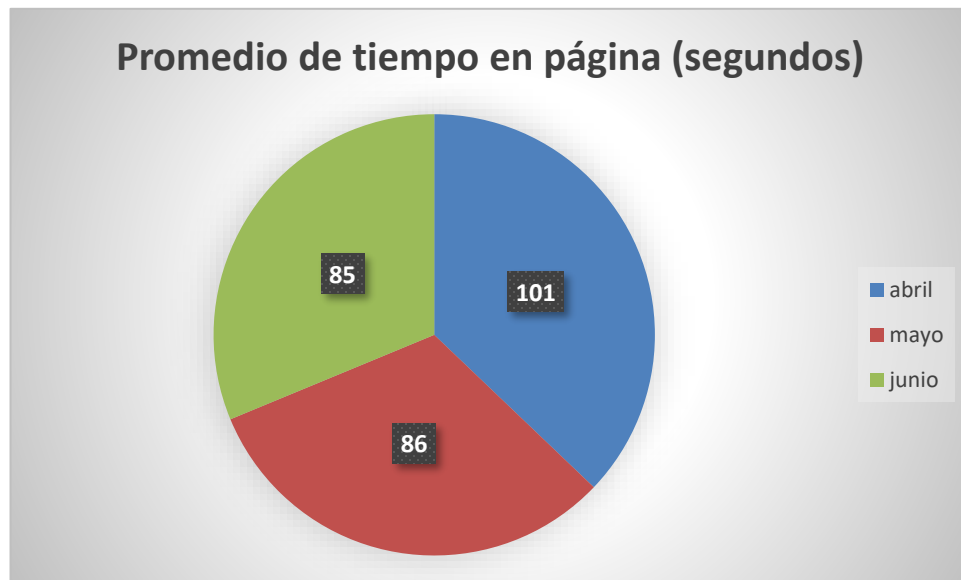


Gráfico No. 8 Promedio de tiempo en página 2do trimestre de 2024

Fuente: Analytics

El mes con mayor promedio de tiempo en la página fue abril con el 37%, los tiempos del trimestre reportado son relativamente constantes.

- **Sesiones por usuario**

Una sesión es un conjunto de interacciones que tienen lugar en un sitio web en un periodo determinado, generalmente se mide en un tiempo determinado (puede ser 30 minutos).

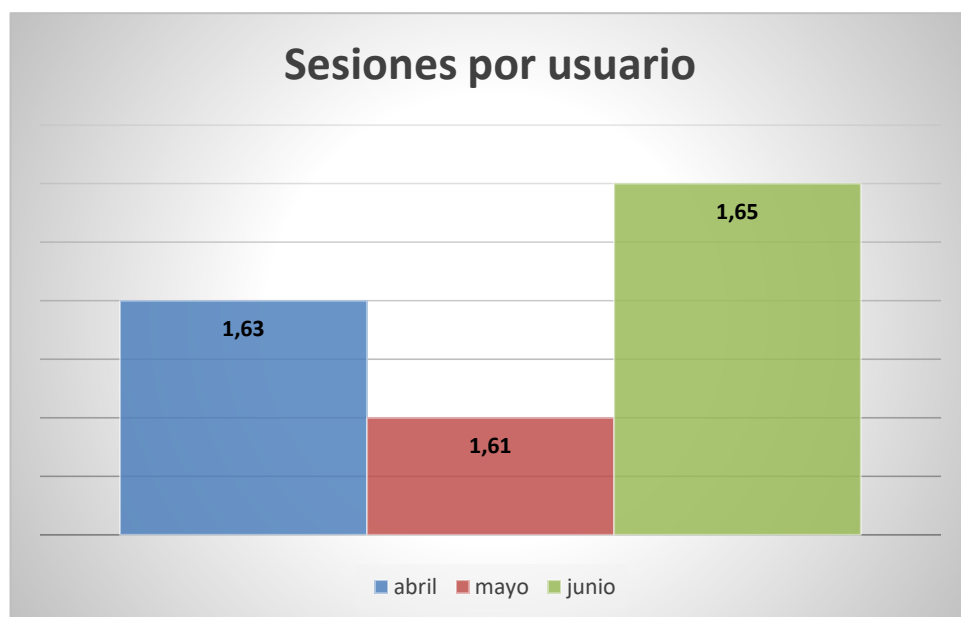


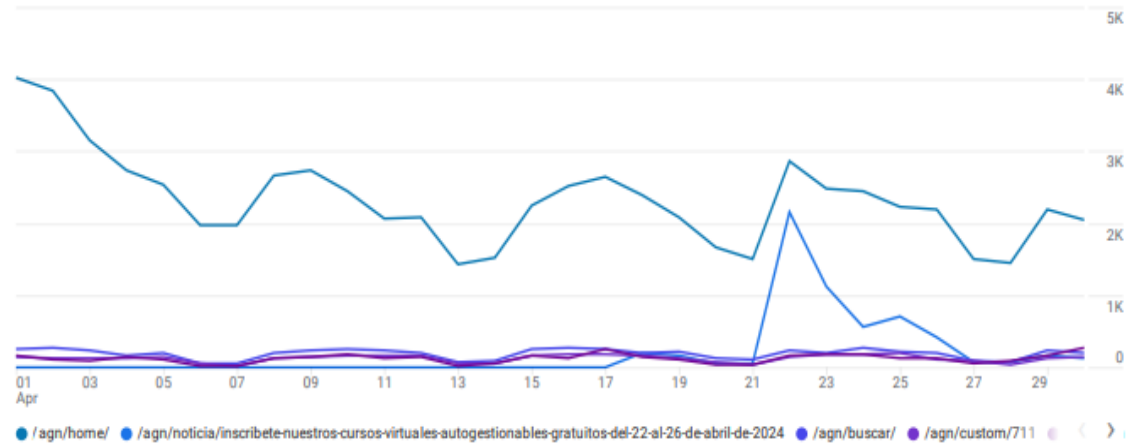
Gráfico No. 9 Sesiones por usuario 2do trimestre 2024

Fuente: Analytics

- **Sesiones por ruta de página y clase de pantalla**

La métrica Sesiones por ruta de acceso de página y clase de pantalla mide el número de sesiones que incluyen una página o clase de pantalla específica dentro de una aplicación o sitio web. Puede ayudarlo a comprender qué páginas o pantallas son más populares y cuáles pueden necesitar mejoras para aumentar la participación.

Views by Page path and screen class over time



Search...

Views by Page path and screen class

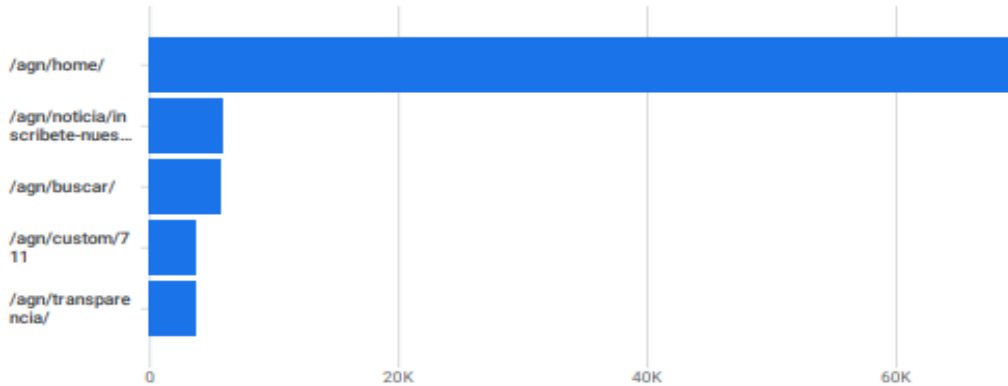


Imagen No. 1 Seguimiento sesiones de ruta por página 2do trimestre de 2024

Fuente: Analytics

• Enlaces más visitados

El enlace más popular entre los ciudadanos es la página de inicio (Home), donde pueden acceder a la estructura de esta, así como a la sección de noticias que se actualiza constantemente con historias, fotos, vídeos y otros contenidos relevantes.

También son muy consultadas las capacitaciones ofrecidas por la Entidad, así como los formularios e inscripciones relacionadas. Los ciudadanos suelen interactuar con Quienes Somos, búsqueda, la sección de transparencia, Recursos, Instrumentos Archivísticos, procesos y procedimientos, trabajo y estructura de la Entidad.



Gráfico No. 10 Consultas frecuentes durante el segundo trimestre de 2024

Fuente: Analytics

Sitio Web	Abril	Mayo	Junio	Total
Custom	6.210	365	5.322	11.897
Home	69.563	56.399	25.175	151.137
Agenda	222	230	235	687
Consulta	214	184	138	536
Buscar	5.673	5.866	2.622	14.161
Transparencia	3.705	3.648	2.769	10.122
Transformacion	117	141	137	395
Quienes somos	1.733	1.476	965	4.174
Recursos	1.555	1.633	1.447	4.635
Instrumentos	973	840	663	2.476
Mercadeo	636	647	570	1.853
Política	548	479	254	1.281
Estructura entidad	508	541	317	1.366
Trabajo	480	515	366	1.361
Procesos procedimientos	460	548	363	1.371
Direccion	373	292	219	884
Trámites y OPAs	355	443	311	1.109

Por favor, imprima a doble cara.

PROCESO: Gestión Documental GDO, versión del formato 07, página 7 de 6, formato vigente desde: 30-09-2020.

Este documento es fiel copia del original. Su impresión se considera copia no controlada.

Fondos	350	351	241	942
IVC	292	205	183	680
SNA	290	301	202	793
Videos AGN	287	442	366	1.095
Canales	206	236	213	655
Entidades liquidadas	170	147	117	434
Directorio	161	144	175	480
Aviso notificación	73	66	61	200
Encuesta satisfacción	135	211	116	462
Mapa sitio	78	71	70	219
Inscripciones	1.414	841	765	3.020
Noticias	12.668	27.237	16.027	55.932
Reportes	413	155	254	822
Submenú	42	0	0	42
Discursos	56	73	44	173
Caracterización	53	71	152	276
Identificación archivos desastres	48	33	45	126
Desastres Colombia	38	48	8	94
Mercadeo	16	33	5	54
Descripción	26	10	3	39
Consulta documentos históricos	43	43	54	140
Inventos tecnología	11	4	1	16
Trámite RUSD	10	9	24	43
Préstamo alquiler auditorio	8	0	1	9
Consulta protocolos notariales	29	33	31	93
PT	29	31	30	90
Preguntas frecuentes	1	0	0	1
Ola invernal	0	1	0	1
Informe PAGD 2023	0	1	0	1

Tabla No. 1 Enlaces más visitados en el periodo abril-junio 2024

Fuente: Analytics

- **Otros enlaces**

Aunque menos visitados pero muy importantes se encuentran Dirección, Fondos históricos, videos de la Entidad, Trámites y Otros Procedimientos Administrativos (OPAs), Dirección, etc.

5. CONCLUSIONES:

Durante el trimestre se registraron 287.035 visitas, siendo el mes de mayo el más frecuentado con una representación del 39%. Por otra parte, mayo reporta la mayor cantidad de usuarios del trimestre con el 42%. La tasa de rebote del trimestre reportado correspondiente al 36% indica que los ciudadanos están haciendo sus consultas de manera efectiva, haciendo que su permanencia en la página sea más larga. La cantidad de interacciones de los usuarios con la página durante el trimestre fueron muy constantes; en cuanto al promedio de tiempo en página, abril reporta el mayor con una duración de (1) minuto y 41 segundos, tiempo adecuado para realizar una consulta.

Los sitios con mayor cantidad de consultas en páginas web tienen que ver con el Home, noticias, enlaces que contienen gran cantidad de información relevante para el ciudadano. Los links relacionados con los formularios para realizar los eventos de capacitación, así como las inscripciones a las mismas, tienen una gran aceptación por parte de la ciudadanía.

Datos de la Entidad:

Nombre: Archivo General de la
Nación Dirección: Cra. 6 N.º 6-91
Teléfono: 6013282888
Correo electrónico: contacto@archivogeneral.gov.co

ELABORADO POR: Jeimmy L. Betancourt Lancheros, Profesional Especializado Grupo de Atención y Servicio al Ciudadano.