

MINISTERIO DE CULTURA
Alerta Virtual de Robo de Bienes Culturales N° 67-2018-DRE/DGDP/VMPCIC/MC
DATOS DE LA ALERTA

Año	Fecha Alerta	Código de Robo N°	Fecha Robo	Persona Reporta
2013	09/02/2018	0000000103		MINISTERIO DE CULTURA
Referencia Fecha				
2013				
Departamento	Provincia	Distrito	Denuncia	
AYACUCHO	LUCANAS	AUCARA	Sentada	
Sumilla				
La Dirección de Recuperaciones de la Dirección General de Defensa del Patrimonio Cultural del Ministerio de Cultura, comunica la sustracción de bienes religiosos de la Iglesia Matriz de Aucará, provincia de Lucanas, departamento de Ayacucho. Hecho suscitado en 2013. Se cuenta con denuncia policial.				
Referencia				
Nombre Inmueble				
Inmueble Religioso - Iglesia - Iglesia Matriz de Aucará				

DATOS DE LOS BIENES AFECTADOS

N°	N° Registro	Categoría	Tipo de Bien	Denominación
1		Histórico - artístico	Metales	Cáliz
2		Histórico - artístico	Metales	Patena
3		Histórico - artístico	Metales	Media luna
4		Histórico - artístico	Metales	Balanza
5		Histórico - artístico	Metales	Espada
6		Histórico - artístico	Metales	Potencia
7		Histórico - artístico	Metales	Corazón
8		Histórico - artístico	Metales	Viril

MINISTERIO DE CULTURA

Ficha de Identificación

DATOS GENERALES

Categoría: Histórico - artístico

Descripción:

Vaso en forma de copa. Presenta tres partes: base, astil y recipiente, a menudo con una protuberancia central, puede llevar decoración incisa. Elaborado en plata. (descripción genérica)

Tipo Bien: Metales

Denominación: Cáliz

Fecha Época: No Determinado

INICIAL		FINAL	
Tipo Siglo:		Tipo Siglo:	
Siglo:		Siglo:	

CÓDIGO

CÓDIGO INC / MC		CÓDIGO PARTICULAR	
Código de Inventario:		Código de Inventario:	
Código de Registro:		Código de Registro:	
Código Catalogación:		Código Catalogación:	

MEDIDAS

Alto(cm)	Largo(cm)	Ancho (cm)	Espesor (cm)	Fondo(cm)	Diámetro (cm)	Peso (g)	Referencia
0		0					



Imágen: Vista General

MINISTERIO DE CULTURA

Ficha de Identificación

DATOS GENERALES

Categoría: Histórico - artístico

Descripción:

Platillo, formado por lámina circular. Elaborado en plata. (Descripción genérica)

Tipo Bien: Metales

Denominación: Patena

Fecha Época: No Determinado

INICIAL		FINAL	
Tipo Siglo:		Tipo Siglo:	
Siglo:		Siglo:	

CÓDIGO

CÓDIGO INC / MC		CÓDIGO PARTICULAR	
Código de Inventario:		Código de Inventario:	
Código de Registro:		Código de Registro:	
Código Catalogación:		Código Catalogación:	

MEDIDAS

Alto(cm)	Largo(cm)	Ancho (cm)	Espesor (cm)	Fondo(cm)	Diámetro (cm)	Peso (g)	Referencia
					0		



Imágen: Vista General

MINISTERIO DE CULTURA

Ficha de Identificación

DATOS GENERALES

Categoría: Histórico - artístico

Descripción:

Pieza ornamental con sección en media luna, puede presentar decoración en su superficie. Elaborada en plata. (Descripción genérica)

Tipo Bien: Metales

Denominación: Media luna

Fecha Época: Determinado

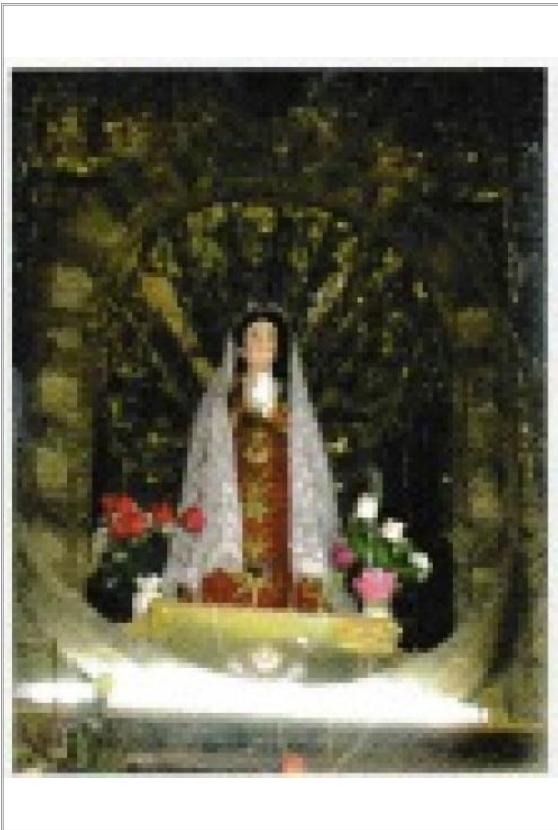
INICIAL		FINAL	
Tipo Siglo:		Tipo Siglo:	
Siglo:	XVI	Siglo:	

CÓDIGO

CÓDIGO INC / MC		CÓDIGO PARTICULAR	
Código de Inventario:		Código de Inventario:	
Código de Registro:		Código de Registro:	
Código Catalogación:		Código Catalogación:	

MEDIDAS

Alto(cm)	Largo(cm)	Ancho (cm)	Espesor (cm)	Fondo(cm)	Diámetro (cm)	Peso (g)	Referencia
0		0					



Imágen: Vista General

MINISTERIO DE CULTURA

Ficha de Identificación

DATOS GENERALES

Categoría: Histórico - artístico

Descripción:

Instrumento de medición compuesto por una palanca con brazos y el fiel sobre el punto de apoyo, presenta cadenas sosteniendo platillos. Elaborado en plata. (Descripción genérica)

Tipo Bien: Metales

Denominación: Balanza

Fecha Época: No Determinado

INICIAL		FINAL	
Tipo Siglo:		Tipo Siglo:	
Siglo:		Siglo:	

CÓDIGO

CÓDIGO INC / MC		CÓDIGO PARTICULAR	
Código de Inventario:		Código de Inventario:	
Código de Registro:		Código de Registro:	
Código Catalogación:		Código Catalogación:	

MEDIDAS

Alto(cm)	Largo(cm)	Ancho (cm)	Espesor (cm)	Fondo(cm)	Diámetro (cm)	Peso (g)	Referencia
0		0					



Imágen: Vista General

MINISTERIO DE CULTURA

Ficha de Identificación

DATOS GENERALES

Categoría: Histórico - artístico

Descripción:

Arma blanca, con filo que consiste en una hoja larga, tiene guardamano y puño. Elaborado en plata.
(Descripción genérica)

Tipo Bien: Metales

Denominación: Espada

Fecha Época: No Determinado

INICIAL		FINAL	
Tipo Siglo:		Tipo Siglo:	
Siglo:		Siglo:	

CÓDIGO

CÓDIGO INC / MC		CÓDIGO PARTICULAR	
Código de Inventario:		Código de Inventario:	
Código de Registro:		Código de Registro:	
Código Catalogación:		Código Catalogación:	

MEDIDAS

Alto(cm)	Largo(cm)	Ancho (cm)	Espesor (cm)	Fondo(cm)	Diámetro (cm)	Peso (g)	Referencia
	0						



Imágen: Vista General

MINISTERIO DE CULTURA

Ficha de Identificación

DATOS GENERALES

Categoría: Histórico - artístico

Descripción:

Potencia en plata martillada, repujada con motivos vegetales estilizados, remata en tres ondulantes.

Tipo Bien: Metales

Denominación: Potencia

Fecha Época: No Determinado

INICIAL		FINAL	
Tipo Siglo:		Tipo Siglo:	
Siglo:		Siglo:	

CÓDIGO

CÓDIGO INC / MC		CÓDIGO PARTICULAR	
Código de Inventario:		Código de Inventario:	
Código de Registro:		Código de Registro:	
Código Catalogación:		Código Catalogación:	

MEDIDAS

Alto(cm)	Largo(cm)	Ancho (cm)	Espesor (cm)	Fondo(cm)	Diámetro (cm)	Peso (g)	Referencia
0		0					



Imágen: Vista General

MINISTERIO DE CULTURA

Ficha de Identificación

DATOS GENERALES

Categoría: Histórico - artístico

Descripción:

Tipo de exvoto de metal, que presenta dicha forma, tiene alrededor volutas y elementos florales.

Tipo Bien: Metales

Denominación: Corazón

Fecha Época: No Determinado

INICIAL		FINAL	
Tipo Siglo:		Tipo Siglo:	
Siglo:		Siglo:	

CÓDIGO

CÓDIGO INC / MC		CÓDIGO PARTICULAR	
Código de Inventario:		Código de Inventario:	
Código de Registro:		Código de Registro:	
Código Catalogación:		Código Catalogación:	

MEDIDAS

Alto(cm)	Largo(cm)	Ancho (cm)	Espesor (cm)	Fondo(cm)	Diámetro (cm)	Peso (g)	Referencia
0		0					



Imágen: Vista General

MINISTERIO DE CULTURA

Ficha de Identificación

DATOS GENERALES

Categoría: Histórico - artístico

Descripción:

Pieza redonda, tradicionalmente de cristal transparente con borde de oro o dorado. (Descripción genérica)

Tipo Bien: Metales

Denominación: Viril

Fecha Época: No Determinado

INICIAL		FINAL	
Tipo Siglo:		Tipo Siglo:	
Siglo:		Siglo:	

CÓDIGO

CÓDIGO INC / MC		CÓDIGO PARTICULAR	
Código de Inventario:		Código de Inventario:	
Código de Registro:		Código de Registro:	
Código Catalogación:		Código Catalogación:	

MEDIDAS

Alto(cm)	Largo(cm)	Ancho (cm)	Espesor (cm)	Fondo(cm)	Diámetro (cm)	Peso (g)	Referencia
					0		



Imágen: Vista General